

ГРАНИЦЫ АКВАТОРИИ МОРСКОГО ПОРТА  
ФЕОДОСИЯ



п. Приморский  
оз. Аджиголь  
оз. Кучук-Аджиголь

завод "Море"

Участок №4

Пассажирский пирс  
"Золотой пляж"

Участок №2

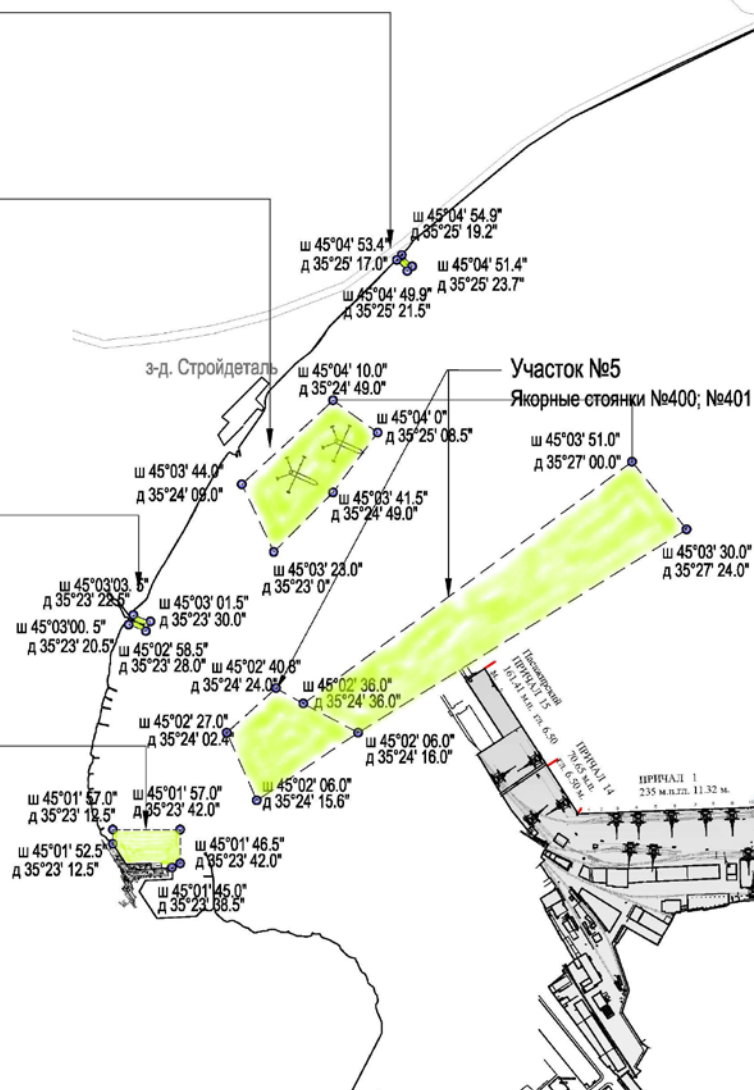
Северный и южный РНП

Участок №3

Пассажирский пирс  
"Устье реки байбуга"

Участок №1

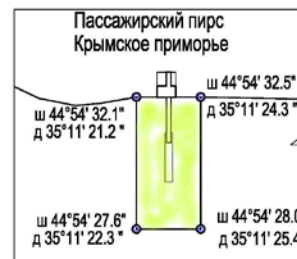
Акватория причалов  
№№ 1;2;3;14;15.



Название участка	Глубина /м/	Длина пирса /м/	Площадь участка (кв. км.)
7 Пассажирский пирс Коктебель	1.5-3.9	179.2	0.01523
6 Пассажирский пирс Крымск. приморье	2.3-4.15	116.8	0.0129692
4 Пассажирский пирс Золотой пляж	1.3-3.7	122.7	0.01283
3 Пассажирский пирс устье р. Байбуга	0.5-6.0	111.9	0.012072
1 Причалы №№ 1; 2; 3; 14; 15.			0.205489
2 Северный и Южный РНП.			0.0841801
5 Якорная стоянка №400			0.683292
5 Якорная стоянка №401			2.545728
Всего:			3.571790

№№ п/п	№ Причалов	Специализация причала	Мощность причалов млн. т/год	Длина причала /м/	Глубина /м/	Проектная осадка у причала	Ж/д пути	Наличие складских площадей у причалов /м2/		Примечания
								В том числе Крытых	Открытых	
1	Причал №1	Генеральные, навалочные /лесок, уголь лес.шпат,глина металлопродукция	Заготовка 0.89 Глина 0.8	235.0	проектная 11.32	до 3 пушки 5.6 от 3 пушки до конца 10.7	Ж/д пути	2620	8410	
2	Причалы №2	Генеральные, навалочные /глина, металлопродукция/	Глина 0.9	208.0	7.25	от начала до 7 пушки 5.8 от 7 пушки до оголовка причала 7.1	Ж/д пути	9836	9836	
3	Причал №14	Генеральные, навалочные /металлолом, металлопродукция/	Металлолом 0.09 Заготовка 0.16	70.65	6.5	6.2	Ж/д пути	4280	4280	
4	Навес для тарно-штучных грузов							1140		
Всего:								3760	22526	

Участок №6



Участок №7

