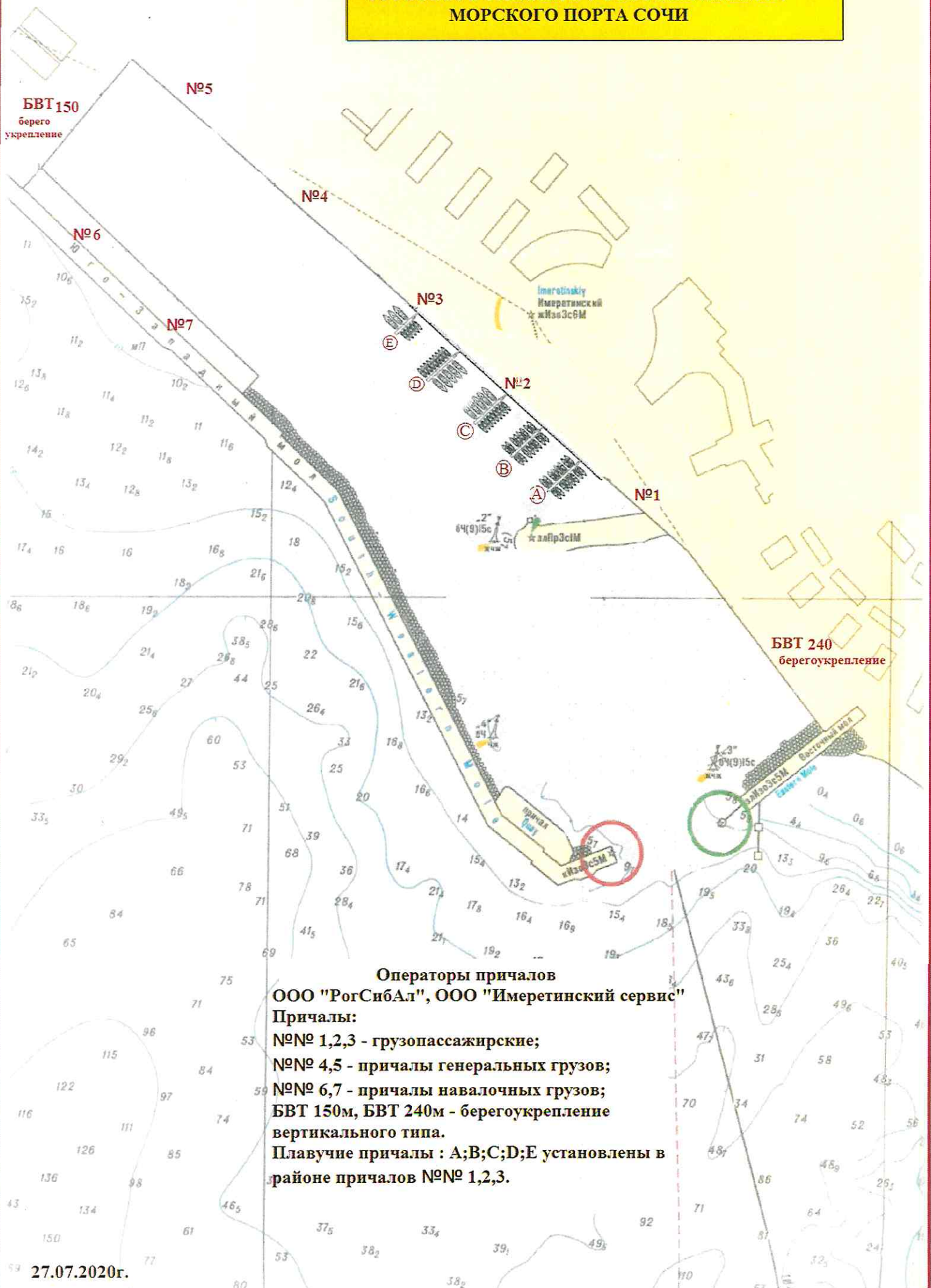


**СХЕМА РАСПОЛОЖЕНИЯ ПРИЧАЛОВ  
ГРУЗОВОГО РАЙОНА В УСТЕ РЕКИ МЗЫМТА  
МОРСКОГО ПОРТА СОЧИ**



**Операторы причалов**  
**ООО "РогСибАл", ООО "Имеретинский сервис"**  
**Причалы:**  
 №№ 1,2,3 - грузопассажирские;  
 №№ 4,5 - причалы генеральных грузов;  
 №№ 6,7 - причалы навалочных грузов;  
 БВТ 150м, БВТ 240м - берегоукрепление  
 вертикального типа.  
 Плавающие причалы : А;В;С;D;Е установлены в  
 районе причалов №№ 1,2,3.