



МИНИСТЕРСТВО ТРАНСПОРТА РФ  
ФЕДЕРАЛЬНОЕ АГЕНТСТВО МОРСКОГО И РЕЧНОГО ТРАНСПОРТА  
ФЕДЕРАЛЬНОЕ ГОСУДАРСТВЕННОЕ БЮДЖЕТНОЕ УЧРЕЖДЕНИЕ  
«АДМИНИСТРАЦИЯ МОРСКИХ ПОРТОВ ЧЕРНОГО МОРЯ»  
(ФГБУ «АМП ЧЕРНОГО МОРЯ»)

Капитан морского порта Новороссийск

## РАСПОРЯЖЕНИЕ

«06» 05 2022 г.

№ СУ-20-р

Новороссийск

### Об установлении на объекте транспортной инфраструктуры «Акватория морского порта Новороссийск» уровня безопасности № 2

Во исполнение п. 3 постановления Правительства Российской Федерации от 29.12.2020 № 2344 «Об уровнях безопасности объектов транспортной инфраструктуры и транспортных средств и о порядке их объявления (установления)», п. 4 приказа Минтранса России от 29 апреля 2022 года № 161 «Об изменении степени угрозы совершения не носящего террористический характер акта незаконного вмешательства в деятельность транспортного комплекса», руководствуясь ст. 12 Федерального закона от 08.11.2007 № 261-ФЗ «О морских портах в Российской Федерации и о внесении изменений в отдельные законодательные акты Российской Федерации»:

1. Установить с 10 мая 2022 года, сроком на 15 суток, на объекте транспортной инфраструктуры «Акватория морского порта Новороссийск» (далее – ОТИ) уровень безопасности № 2.

2. Судоводителям и лицам, управляющим маломерными, прогулочными и спортивными парусными судами, кроме маломерных судов, обеспечивающих работу морских терминалов и/или судов в морском порту Новороссийск, запрещено заходить и находиться в районах акватории участка ограниченного доступа № 3.

Судоводителям и лицам, управляющим маломерными, прогулочными и спортивными парусными судами, капитанам любых типов судов запрещено заходить и находиться в районах акватории участков ограниченного доступа № 1 и № 2.

Схема районов акватории участков ограниченного доступа представлена в приложении № 1, описание границ районов участков ограниченного доступа представлено в приложении № 2.

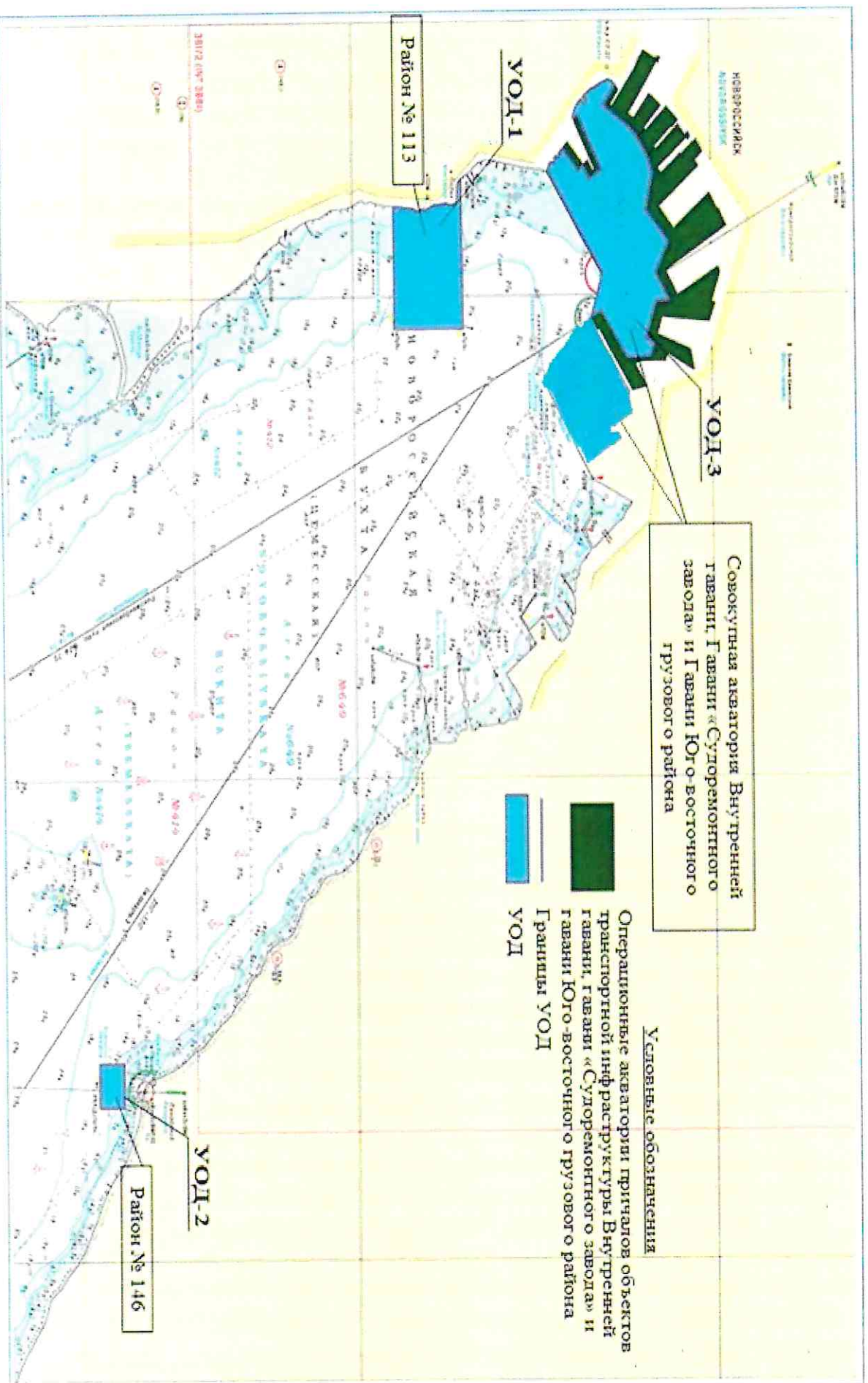
3. Распоряжение капитана морского порта Новороссийск от 29.04.2022 № СУ-20-р «Об установлении на объекте транспортной инфраструктуры «Акватория морского порта Новороссийск» уровня безопасности № 2» считать утратившим силу.

Капитан морского порта Новороссийск



С.А. Урюпин

Приложение №1  
к распоряжению капитана морского порта Новороссийск  
от 06.05.2022 года № СУ 28/р



Приложение № 2  
 К распоряжению капитана морского порта  
 Новороссийск от «06» мая 2022года № СУ-21/р

**Сведения о границах районов акватории участков ограниченного доступа в  
 акватории морского порта Новороссийск**

Наименование	Расположение
<p align="center">УОД-1            Район акватории            № 113</p>	<p>расположен у северо-западного берега Новороссийской бухты у мыса Любви, ограничен береговой линией и линиями, соединяющими по порядку точки с координатами:            44°42,61' северной широты и 37°47,26' восточной долготы;            44°42,61' северной широты и 37°48,2' восточной долготы;            44°42,23' северной широты и 37°48,2' восточной долготы;            44°42,23' северной широты и 37°47,43' восточной долготы.            Обозначается сектором красного огня знака мыса Любви и ограждается с морской стороны двумя светящими буюми.</p>
<p align="center">УОД-2            Район акватории            № 146</p>	<p>Район затонувшего судна с взрывчатыми веществами у мыса Пенай - ограничен прямыми линиями, соединяющими по порядку точки с координатами:            44°40,55' северной широты и 37°52,77' восточной долготы;            44°40,69' северной широты и 37°52,77' восточной долготы;            44°40,69' северной широты и 37°53,04' восточной долготы;            44°40,55' северной широты и 37°53,04' восточной долготы и огражден светящим буюм.</p>
<p align="center">УОД-3            Совокупная акватория            Внутренней гавани,            Гавани «Судоремонтного            завода» и Гавани Юго-            восточного грузового            района</p>	<p>Ограничен береговой линией, линией по границе операционных акваторий причалов объектов транспортной инфраструктуры Внутренней гавани, гавани «Судоремонтного завода» и гавани Юго-восточного грузового района, юго-восточной стороной Оградительного мола СРЗ и Западного мола, прямой линией, соединяющей крайние точки: северо-восточную Западного мола и северо-западную Оградительного мола СРЗ.</p>